

## nell1\_lista

Válaszadók száma = 623

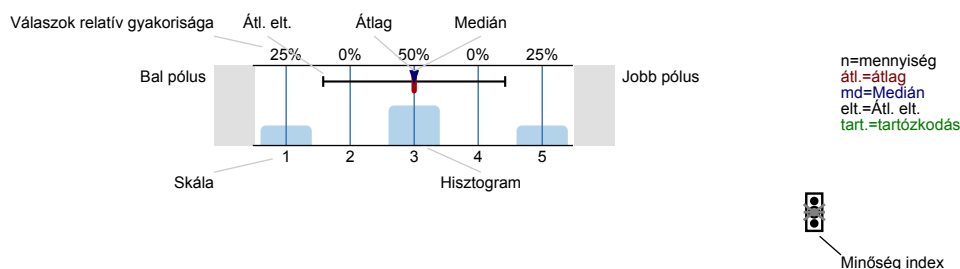


## Általános indikátorok

## Felmérés eredmények

## Jelmagyarázat

Kérdésszöveg



Minőségábra leírása

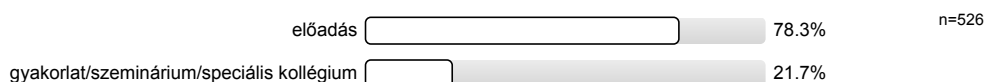
Középtérték a minőségi irányvonal alatt helyezkedik el. Az átlag a minőségi irányvonalak tűréshatárán belül helyezkedik el.

Középtérték a minőségi irányvonalakon helyezkedik el.

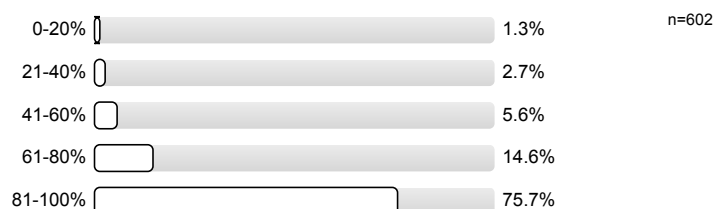
1. Az oktatói tevékenység hallgatói véleményezésének célja, hogy visszajelzést adjon az oktatók munkájának hallgatói megítéléséről saját egyéni fejlődésük megalapozásához, az oktatói követelményrendszer teljesítésének vezetői értékeléséhez, valamint támogassa a tantárgyfejlesztést.

Kérek minden hallgatót vegyen részt a fenti célok sikeres teljesítésében, hiszen a kérdőív kitöltése önkéntes!

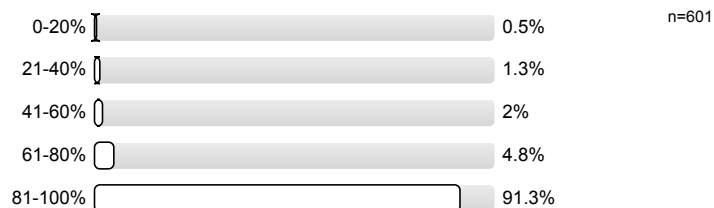
1.1) Milyen típusú tanórán találkozott az oktatóval?



1.2) A véleményezett oktató óráinak hány százalékát látogatta?

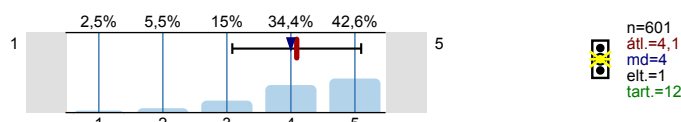


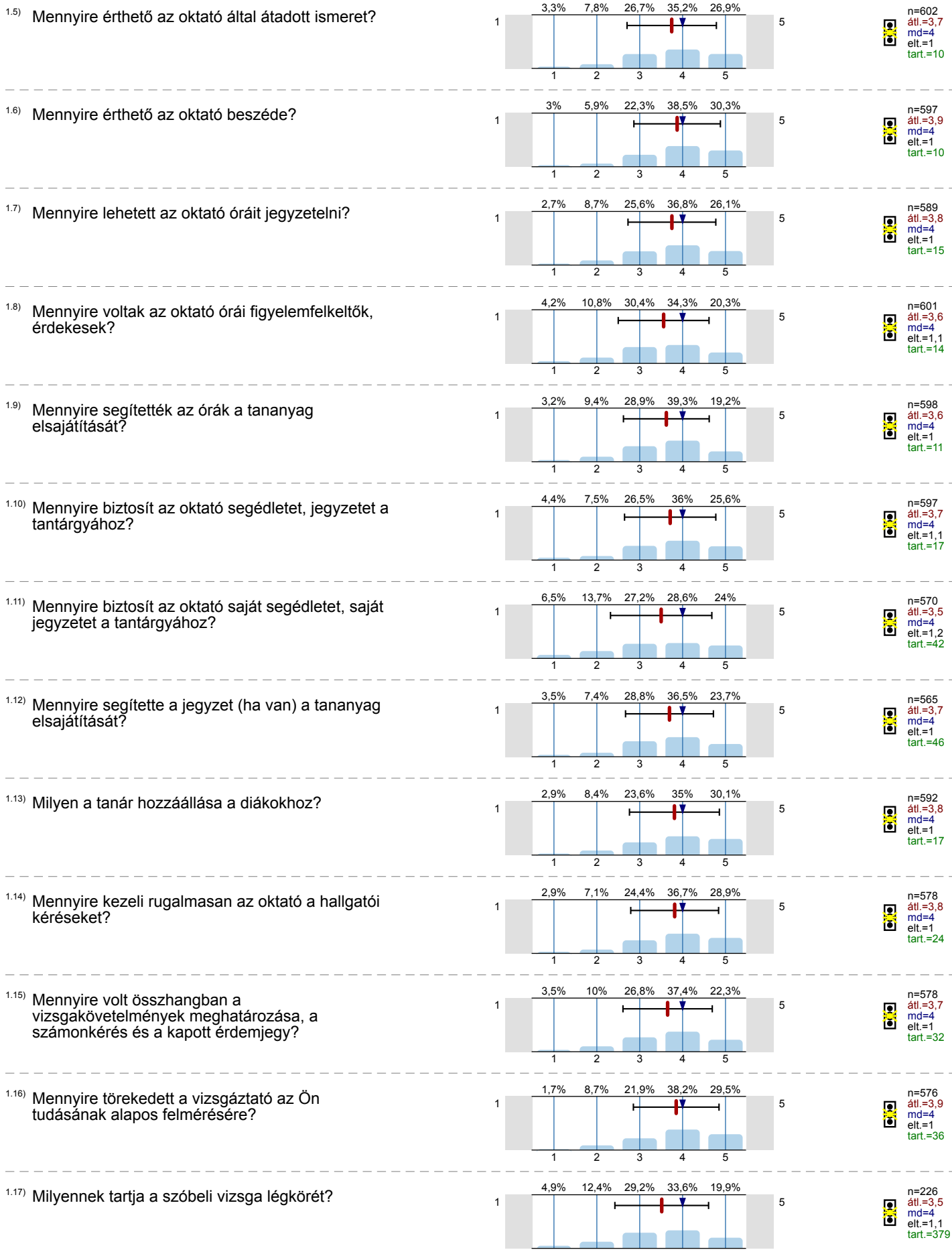
1.3) A véleményezett oktató óráinak hány százaléka volt megtartva?



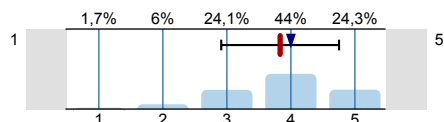
**Értékelje 1-5 -ig terjedő skálán (0= nincs véleménye, 1= nagyon rossz... 3 = közepes, ..... 5 = kiváló, mindenben kielégítette igényeimet)**

1.4) Az oktató mennyire felkészült az órákra?



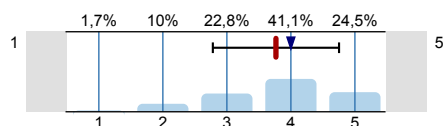


1.18) Ha volt írásbeli vizsga (nem ZH), a feltett kérdések mennyire voltak lényegre törőek?



n=536  
átl.=3,8  
md=4  
elt.=0,9  
tart.=74

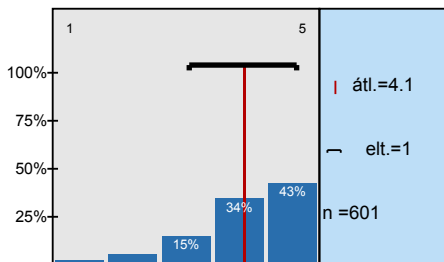
1.19) Ha volt írásbeli vizsga(nem ZH), a feltett kérdések mennyire voltak összhangban a tananyaggal?



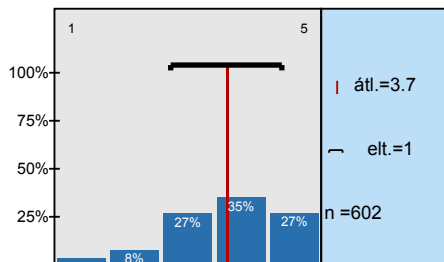
n=531  
átl.=3,8  
md=4  
elt.=1  
tart.=75

## Hisztogram skálázott kérdésekhez

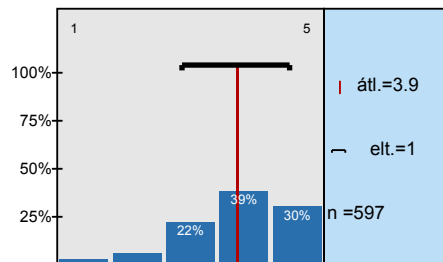
Az oktató mennyire felkészült az órákra?



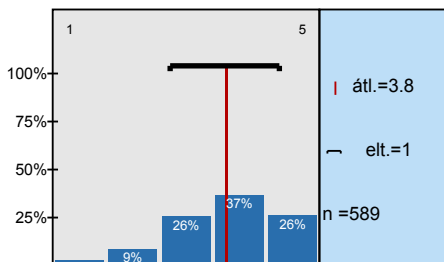
Mennyire érthető az oktató által átadott ismeret?



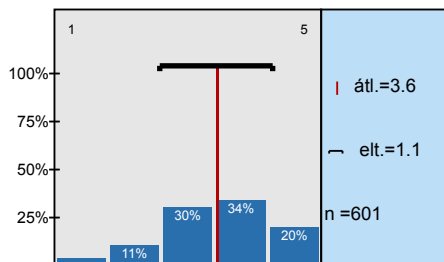
Mennyire érthető az oktató beszéde?



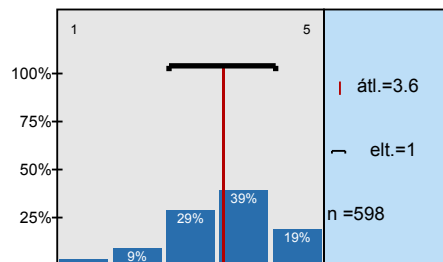
Mennyire lehetett az oktató óráit jegyzetelni?



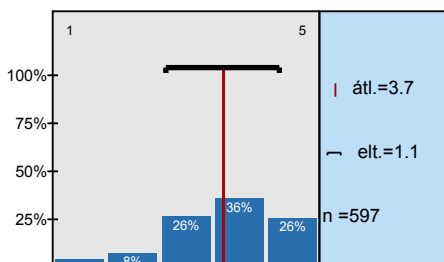
Mennyire voltak az oktató órái figyelemfelkeltők, érdekesek?



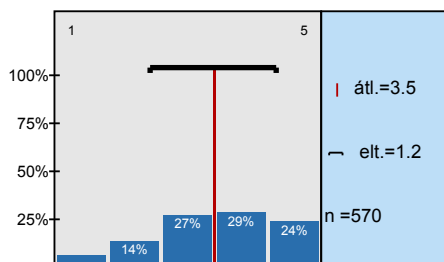
Mennyire segítettek az órák a tananyag elsajátítását?



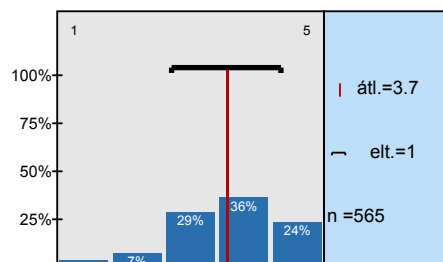
Mennyire biztosít az oktató segédletet, jegyzetet a tantárgyához?



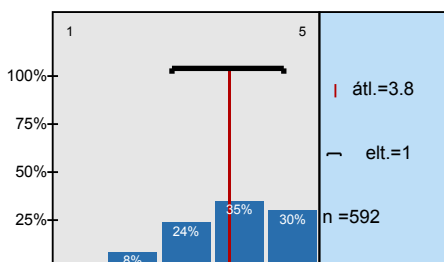
Mennyire biztosít az oktató saját segédletet, saját jegyzetet a tantárgyához?



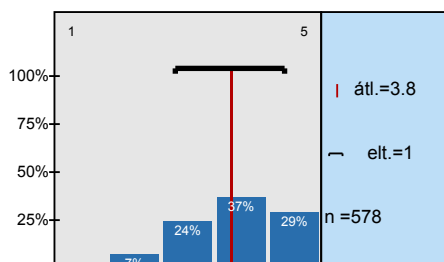
Mennyire segítette a jegyzet (ha van) a tananyag elsajátítását?



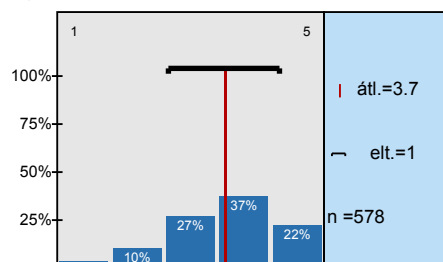
Milyen a tanár hozzáállása a diákokhoz?



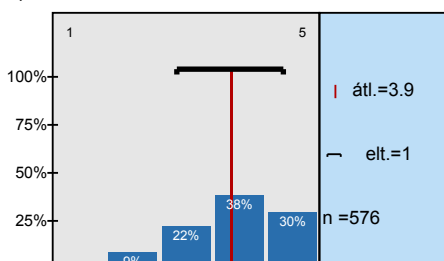
Mennyire kezeli rugalmasan az oktató a hallgatói kéréseket?



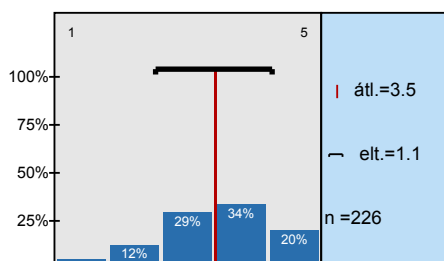
Mennyire volt összhangban a vizsgakövetelmények meghatározása, a számonkérés és a kapott



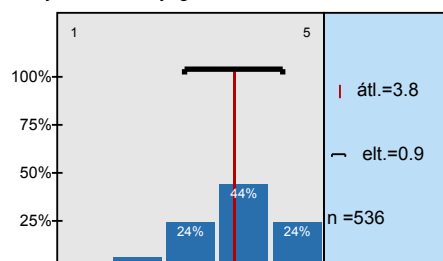
Mennyire törekedett a vizsgáztató az Ön tudásának alapos felmérésére?



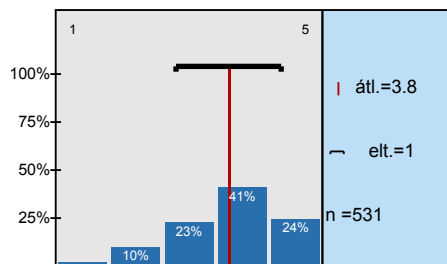
Milyennek tartja a szóbeli vizsga léggörét?



Ha volt írásbeli vizsga (nem ZH), a feltett kérdések mennyire voltak lényegre törőek?



Ha volt írásbeli vizsga(nem ZH), a feltett kérdések mennyire voltak összhangban a tananyaggal?



# Profil

Összehasonlítás: nell1\_lista

A profilvonalban használt értékek Átlag

1. Az oktatói tevékenység hallgatói véleményezésének célja, hogy visszajelzést adjon az oktatók munkájának hallgatói megítéléséről saját egyéni fejlődésük megalapozásához, az oktatói követelményrendszer teljesítésének vezetői értékeléséhez, valamint támogassa a tantárgyfejlesztést.

Kérek minden hallgatót vegyen részt a fenti célok sikeres teljesítésében, hiszen a kérdőív kitöltése önkéntes!

1.4) Az oktató mennyire felkészült az órákra?	1	5	n=601	átl.=4,1	md=4,0	elt.=1,0
1.5) Mennyire érthető az oktató által átadott ismeret?	1	5	n=602	átl.=3,7	md=4,0	elt.=1,0
1.6) Mennyire érthető az oktató beszéde?	1	5	n=597	átl.=3,9	md=4,0	elt.=1,0
1.7) Mennyire lehetett az oktató óráit jegyzetelni?	1	5	n=589	átl.=3,8	md=4,0	elt.=1,0
1.8) Mennyire voltak az oktató órái figyelemfelkeltők, érdekesek?	1	5	n=601	átl.=3,6	md=4,0	elt.=1,1
1.9) Mennyire segítettek az órák a tananyag elsajátítását?	1	5	n=598	átl.=3,6	md=4,0	elt.=1,0
1.10) Mennyire biztosít az oktató segédletet, jegyzetet a tantárgyához?	1	5	n=597	átl.=3,7	md=4,0	elt.=1,1
1.11) Mennyire biztosít az oktató saját segédletet, saját jegyzetet a tantárgyához?	1	5	n=570	átl.=3,5	md=4,0	elt.=1,2
1.12) Mennyire segítette a jegyzet (ha van) a tananyag elsajátítását?	1	5	n=565	átl.=3,7	md=4,0	elt.=1,0
1.13) Milyen a tanár hozzáállása a diákokhoz?	1	5	n=592	átl.=3,8	md=4,0	elt.=1,0
1.14) Mennyire kezeli rugalmasan az oktató a hallgatói kéréseket?	1	5	n=578	átl.=3,8	md=4,0	elt.=1,0
1.15) Mennyire volt összhangban a vizsgakövetelmények meghatározása, a számonkérés és a kapott érdemjegy?	1	5	n=578	átl.=3,7	md=4,0	elt.=1,0
1.16) Mennyire törekedett a vizsgáztató az Ön tudásának alapos felmérésére?	1	5	n=576	átl.=3,9	md=4,0	elt.=1,0
1.17) Milyenek tartja a szóbeli vizsga légkörét?	1	5	n=226	átl.=3,5	md=4,0	elt.=1,1
1.18) Ha volt írásbeli vizsga (nem ZH), a feltett kérdések mennyire voltak lényegre törőek?	1	5	n=536	átl.=3,8	md=4,0	elt.=0,9
1.19) Ha volt írásbeli vizsga(nem ZH), a feltett kérdések mennyire voltak összhangban a tananyaggal?	1	5	n=531	átl.=3,8	md=4,0	elt.=1,0

# Profil

Összehasonlítás: nell1\_lista